

# PRESENTATION GENERALE DU CAMPING

## 1. La région :

Découpé par les vallées de la Vézère au nord, lieu de pèlerinage de la Préhistoire et de la Dordogne au sud, site de villages témoins d'un art de vivre et d'une architecture typique, le Périgord Noir doit son nom au boisement très important à dominante de chênes verts, dont le feuillage dense, sombre et persistant caractérise la région du Sarladais.

L'histoire et la gastronomie se côtoient au détour de superbes villages et paysages.

Le Quercy est tout proche, avec ses sites incontournables : Causses de Gramat, Grottes de Lacave, Gouffre de Padirac, et sur le chemin de Compostelle, Rocamadour.

## 2. Le camping :

### 2.1. Environnement :

Situé en retrait de la D61, en campagne, et bordé par un bois, le « Temps de vivre » offre son ombrage dans un cadre de verdure privilégiant le calme et le repos.

Ses 50 emplacements classés tourisme -dont certains en espaliers, sont délimités, spacieux, et possèdent tous un branchement électrique.

Les sanitaires sont équipés de cabines individuelles (douches ou lavabos), de bacs à vaisselle, et de bacs à linge.

A 1500 m, le village de Salignac vous propose ses différents commerces et services (cf ci-dessous).

### 2.2. Modalités pratiques :

#### 2.2.1. Bureau d'accueil :

Accueil, renseignements, courrier (arrivée, départ) facturation.

*Période d'ouverture* : du lundi au dimanche : 07:30 – 12:00 et 13:00 – 19:30

#### 2.2.2. Activités :

- sur place : randonnées pédestres

- à proximité : pêche (6 km), équitation (7 km), canoë, piste cyclable, location de VTT, escalade

#### 2.2.3. Animations :

- repas à thèmes (2 à 3 fois par semaine)

- atelier poterie / théâtre / dessin (enfants) animés par des artistes locaux

#### 2.2.4. Lieux de baignade :

- à proximité : étang (7 km), rivière (16 km)

#### 2.2.5. Equipements de loisirs :

- sur place : piscine et pataugeoire (de mi-mai à mi-septembre), pétanque, volley, ping-pong, aire de jeux enfants

- à proximité : tennis (500 m), karting (2 km), discothèque (6 km), centre équestre (6 km), aéro-club, badminton, canoë, football, moto, pêche, randonnées pédestres, rugby, tir à l'arc, golf (18 km), ...

#### 2.2.6. Services :

- sur place : restaurant (juillet et août), snack, plats à emporter, pizzas, glaces, pain de glace, bar, alimentation/épicerie, boulangerie/dépôt de pain (juillet et août), aire de service camping-car, lave linge / sèche linge, fer à repasser, espace bébé, lit et chaise bébé, coffre-fort, point phone (de mi-juin à mi-septembre), wifi, télévision, barbecue

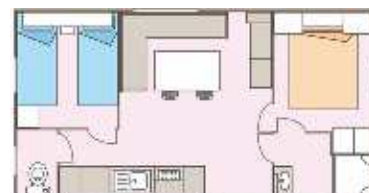
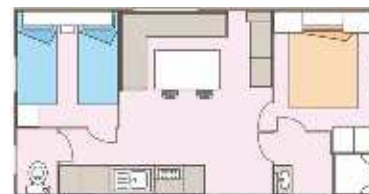
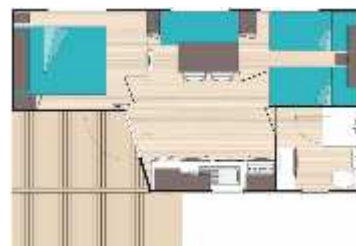
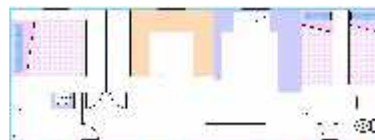
- à proximité (Salignac à 1, 5 km) : supermarché, boulangerie, boucherie, café, bar/tabac, restaurants, auberges, marché (de producteurs), office du tourisme, médecin, Pharmacie, vétérinaire, infirmière, Kinésithérapeute, dentiste, poste, banque, coiffeurs,

--- / --- >

## 2.3. Hébergements :

### 2.3.1. Description :

- *Bungalow (toilé meublé) "Funflower"*  
(année 2006)  
4/6 personnes – 20 m<sup>2</sup>  
Séjour -avec banquette lit 2 places (140x190), cuisine équipée, 2 chambres -l'une comprenant un lit double (140x190), l'autre deux lits simples (80x190), terrasse avec auvent
- *Mobil-home "Confort"*  
(année 2001)  
4 personnes – 25 m<sup>2</sup>  
Séjour -avec banquette, cuisine équipée, 2 chambres -l'une comprenant un lit double (140x190), l'autre deux lits simples (80x190), salle d'eau (douche + lavabo), WC (séparé), terrasse
- *Mobil-home "Confort 1"*  
(année 2009)  
4/5 personnes – 27 m<sup>2</sup>  
Séjour -avec banquette lit 2 places (140x190), cuisine équipée, 2 chambres -l'une comprenant un lit double (140x190), l'autre deux lits simples (80x190), salle d'eau (douche + lavabo, WC), terrasse couverte
- *Mobil-home "Grand Confort 1"*  
(année 2004)  
4/6 personnes – 30 m<sup>2</sup>  
Séjour -avec lit convertible 2 places (140x190), cuisine équipée, 2 chambres -l'une comprenant un lit double (140x190), l'autre deux lits simples (80x190), salle d'eau (douche + lavabo), WC (séparé), terrasse
- *Mobil-home "Grand Confort 2"*  
(année 2004)  
5/7 personnes – 30 m<sup>2</sup>  
Séjour -avec lit convertible 2 places (140x190), cuisine équipée, 2 chambres -l'une comprenant un lit double (140x190), l'autre trois lits simples (80x190) –dont deux superposés, salle d'eau (douche + lavabo), WC (séparé), terrasse



### 2.3.1. Equipements complémentaires :

- Salon de jardin avec parasol
- Linge : oreillers et couvertures sont fournis.  
**(ne sont pas fournis)** : draps de lit, taies d'oreillers, torchons de vaisselle, serviettes de bain, gants de toilette).
- cafetière électrique, micro-ondes et chauffage (seulement pour les Mobil-homes « confort » et « grand confort »)
- lit et chaise bébé (en fonction de la disponibilité)
- barbecue (en location)

**Eliane et Eric FERNANDES seront heureux de vous souhaiter la bienvenue et un excellent séjour au camping « Le Temps de Vivre ».**